

É Federal. É gratuito. É pra você!

PDI 2026-2030

Treinamento com as Comissões Locais



Prof. Dr. Lenoir Hoeckesfeld |

Diretoria Sistêmica de Planejamento e Relações Estratégicas

Agenda

- Parte 1 - Introdução e Contextualização
- Parte 2 – A Metodologia 5W2H
- Parte 3 – Direcionamento e próximos passos
- Parte 4 – Conclusão e Q&A

Parte 1 - Introdução e Contextualização

Quais os objetivos do treinamento?

- **Capacitar** os membros das comissões locais a compreenderem o significado, a relevância e a estrutura do PDI, bem como seus eixos estratégicos e diretrizes principais, alinhados ao planejamento institucional e à legislação vigente.
- **Fornecer** aos participantes as ferramentas necessárias para utilizar a metodologia 5W2H na definição de ações, prazos, responsabilidades e recursos, garantindo a efetividade no planejamento e na execução das diretrizes do PDI em seus respectivos campi.
- **Capacitar** as comissões locais para atuarem de forma autônoma e alinhada às expectativas institucionais, promovendo a coleta e sistematização de dados, a organização de reuniões, a criação de grupos de trabalho (GTs) e o cumprimento de prazos, visando a entrega de um documento que reflita as demandas e realidades de cada campus.

É Federal. É gratuito. É pra você!

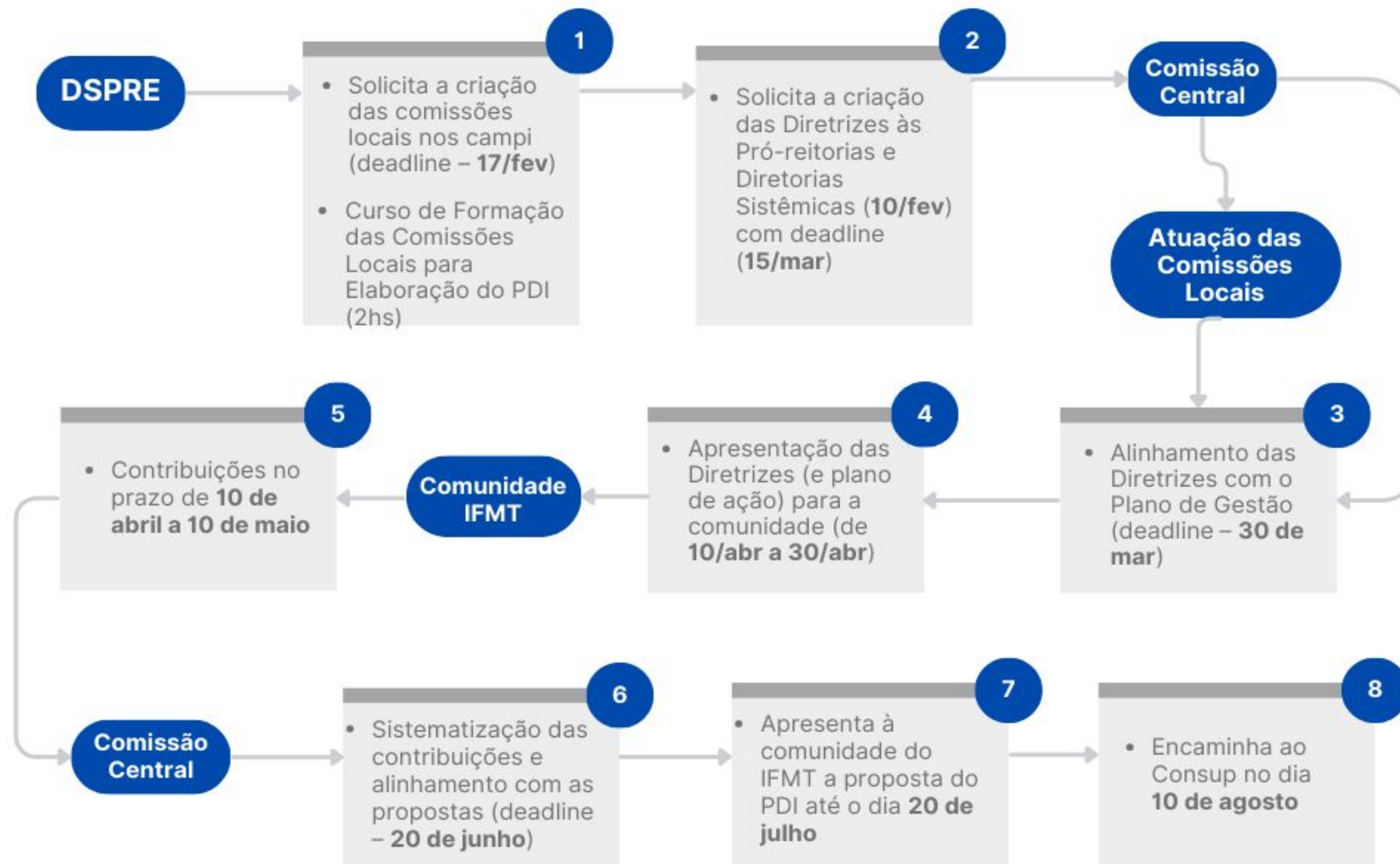


O que é o PDI?

- O PDI constitui tanto uma **forma de avaliação** das instituições pelos órgãos responsáveis, como um **plano** para a melhoria e para o acompanhamento da implementação das ações estratégicas traçadas pela IES [7, 13], assim como um **instrumento** de gestão pública [5] (ForPDI, 2017, p. 8).
- Abrange diversas legislações, como: Portaria MEC nº1.466/2001, de 12/07/2001; Resolução CNE/CES 10, de 2002; Resolução CNE/CES 10, de 2002; Portaria nº2.051, de 09/07/2004; Decreto nº5.224/2004, de 01/10/2004; Portaria MEC nº 4.361, de 29/12/2004. Decreto nº5.622, de 19/12/2005, entre outras.
- **Decreto Nº 9.235, de 15 de dezembro de 2017** dispõe os **elementos obrigatórios** do PDI, sendo:
 - (1) missão, objetivos e metas da instituição em sua área de atuação e seu histórico de implantação e desenvolvimento;
 - (2) PPI;
 - (3) cronograma de implantação e desenvolvimento da instituição e de cada um de seus cursos;
 - (4) organização didático-pedagógica da instituição;
 - (5) perfil do corpo docente e de tutores de educação a distância;
 - (6) organização administrativa da instituição e políticas de gestão;
 - (7) projeto de acervo acadêmico em meio digital; e
 - (8) infraestrutura física e instalações acadêmicas.

É Federal. É gratuito. É pra você!

Organização para elaboração do PDI 2026-2030



É Federal. É gratuito. É pra você!

Comissão Central Responsável pela Elaboração do novo Plano de Desenvolvimento Institucional (PDI) 2026-2030

- Lenoir Hoeckesfeld - Presidente (DSPRE)
- Thiago Oliveira da Silva (DSPRE)
- Diogo Barbosa Leite (DSPRE)
- Luciana Maria Klamt (PROEN)
- Frankes Márcio Batista Siqueira (PROEX)
- Hilda Regina Pereira Menezes Olea (PROPES)
- Leila Cimone Teodoro Alves (PROPESSOAS)
- Liliane Silva Pena Oliveira (PROAD)
- Rafael Bezerra Scarselli (DSTI)
- Adriano Breunig (DSITE)
- Paula Dias Guimarães (DSAAE)
- Julio Correa de Resende Dias Duarte (DSAE)
- Gilcélvio Luiz Peres (DIEX)
- Rothshield Alencastro Antunes (CREAD)
- Alexandre Torrezam (DECOM)
- Natália Ferraz Pavanelli Ormond (GAB)
- Sonia Regina Guimarães da Fonseca (ERI)
- Michelle Eiko Hayakawa (PRO)
- Fernando Augusto Silva (Membro CPA)
- Josiele Maiara Fuzinato (Membro CIS)
- Marco Tulio Melo Morais (Membro CPPD)

É Federal. É gratuito. É pra você!

Comissão Central

- Coordenar e supervisionar o processo de elaboração do PDI
- Garantir o alinhamento com a legislação e as diretrizes institucionais
- Promover a integração entre os campi e a reitoria
- Fornecer suporte técnico e metodológico para as comissões locais durante todo o processo
- Sistematizar e validar as contribuições das comissões locais
- Fomentar a participação e o engajamento da comunidade acadêmica

É Federal. É gratuito. É pra você!

Comissões Locais

- Promover a participação da comunidade acadêmica
- Coletar e sistematizar dados e demandas dos campi
- Aplicar a metodologia 5W2H para estruturação do PDI
- Alinhar a legislação vigente, as diretrizes institucionais aprovadas pela comunidade (por meio do plano de gestão escolhido no último pleito) e a realidade de cada local
- Cumprir prazos e entregar o relatório do campus

Parte 2 - A Metodologia 5W2H

Como o PDI utilizará o 5W2H?

- Definir ações (O quê?) e justificá-las (Por quê?).
- Designar responsáveis (Quem?) e especificar locais (Onde?).
- Estabelecer prazos (Quando?) e detalhar processos (Como?).
- Calcular recursos (Quanto?).
- Benefícios: Clareza, alinhamento estratégico, monitoramento eficiente e transparência no planejamento e execução das diretrizes do IFMT



É Federal. É gratuito. É pra você!

Eixos e Diretrizes para Elaboração do PDI

- Eixos: infraestrutura, administração, ensino, pesquisa e pós-graduação, extensão, inovação e empreendedorismo, assistência estudantil, internacionalização, gestão de pessoas, tecnologia da informação, comunicação, educação à distância, integridade
- Princípios norteadores e orientações estratégicas que balizam a elaboração do documento, assegurando sua coerência com o propósito do IFMT
- Referencial teórico e prático para estruturar o planejamento estratégico, definindo prioridades, metas e ações a serem implementadas ao longo do período de vigência do PDI 2026-2030

Eixos e Diretrizes para Elaboração do PDI

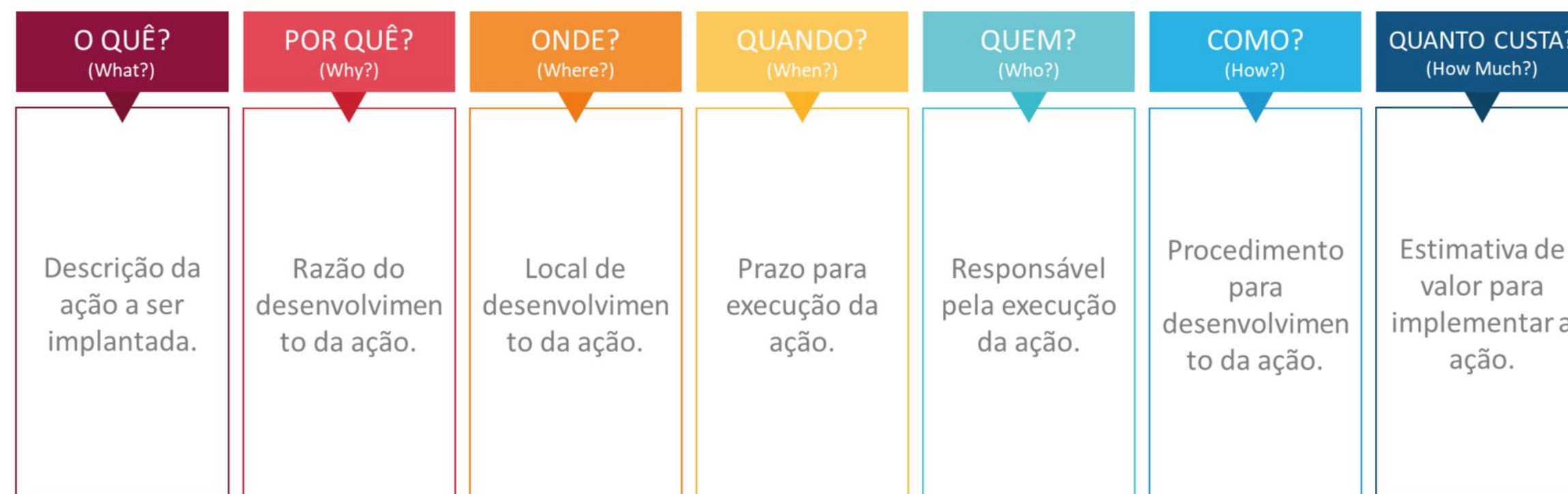
- Alinhamento com a identidade institucional do IFMT e plano de gestão eleito pela comunidade
- Abrangência e integração
- Flexibilidade e adaptabilidade
- Participação e coletividade

É Federal. É gratuito. É pra você!

Exemplo de Diretriz - EXTENSÃO

- Expandir ações de extensão que promovam impacto social e engajamento comunitário.

Para alcançar essa diretriz, vamos construir o plano de ação baseado no 5W2H.



É Federal. É gratuito. É pra você!

Exemplo de Diretriz - PESQUISA

- Promover a capacitação contínua dos servidores para fortalecer a pesquisa no IFMT, estimulando a produção científica aplicada e a integração com a sociedade.

O que?	Por quê?	Onde?	Quando?	Quem?	Como?	Quanto?
Criação de um programa contínuo de capacitação dos servidores, com foco na pesquisa aplicada.	Fortalecer a produção de ciência no IFMT, aumenta a qualificação dos servidores e integra a pesquisa com o setor produtivo.	Nos campi agrícola do IFMT, com atividades presenciais e online (via AVA)	Início em 2026/02, com ações contínuas ao longo da vigência do PDI	Diretoria de Pesquisa e Pós-Graduação Diretoria Sistêmica de Inovação Tecnológica e Empreendedorismo	Oferta de cursos, workshops e seminários sobre pesquisa, inovação, cap. de recursos Parcerias com universidades, empresas e centros de pesquisa	R\$ 500.000,00 Recursos próprios, editais de fomento e parcerias com setor produtivo (financiamento privado)

É Federal. É gratuito. É pra você!

Parte 3 – Direcionamento e próximos passos

Quais desafios podem ser experimentados pelas Comissões Locais?

Desafio da Comissão Local	Apoio/Conselho da Comissão Central
Coleta e sistematização de dados	<ul style="list-style-type: none"> • Utilizar formulários padronizados fornecidos pela Comissão Central para garantir que os dados sejam coletados de forma organizada. • Designar membros da comissão para serem responsáveis por setores específicos, facilitando a coleta e organização das informações.
Engajamento da comunidade acadêmica	<ul style="list-style-type: none"> • Promover reuniões abertas, palestras e <i>workshops</i> para explicar a importância do PDI e como a comunidade pode contribuir. • Utilizar canais de comunicação variados (<i>e-mails</i>, redes sociais, murais, passar nas salas de aulas, formulários de coleta de dados) para manter todos informados. • Criar grupos de trabalho (GTs) com representantes de cada segmento (docentes, discentes, técnicos, etc.) para garantir uma participação ampla e democrática.

É Federal. É gratuito. É pra você!

Parte 3 – Direcionamento e próximos passos

Quais desafios podem ser experimentados pelas comissões locais?

Desafio da Comissão Local	Apoio/Conselho da Comissão Central
Alinhamento entre realidade local e diretrizes institucionais	<ul style="list-style-type: none"> • Manter um diálogo constante com a Comissão Central para esclarecer dúvidas e alinhar expectativas (grupo de WhatsApp e e-mail da DSPRE). • Utilizar o relatório padrão fornecido pela Comissão Central para cada comissão local sistematizar os resultados/entregas.
Atendimento de prazos	<ul style="list-style-type: none"> • Criar um cronograma detalhado com metas intermediárias e prazos claros para cada etapa do processo. • Designar membros da comissão para monitorar o cumprimento dos prazos e alertar sobre possíveis atrasos. • Antecipar-se aos imprevistos, reservando um tempo extra para revisões e ajustes antes da entrega final.

É Federal. É gratuito. É pra você!

Parte 3 – Direcionamento e próximos passos

Quais desafios podem ser experimentados pelas comissões locais?

Desafio da Comissão Local	Apoio/Conselho da Comissão Central
Gestão de conflitos	<ul style="list-style-type: none"> • Promover discussões mediadas, onde todos possam expressar suas opiniões de forma respeitosa e participativa, sem perder de vista o objetivo da reunião. • Estabelecer pautas e certificar que todos estejam engajados nos tópicos da pauta. Eventuais temas emergentes devem ser tratados em novos encontros com pauta definida. • Elaborar atas e documentar as reuniões, destacando como a comissão local orientou a participação coletiva e decisões baseadas em consenso/votação.
Comunicação	<ul style="list-style-type: none"> • Utilizar ferramentas como e-mails, grupos de WhatsApp e reuniões periódicas para manter todos informados do andamento dos trabalhos. Quando possível, possibilitar reuniões híbridas. • Designar um membro da comissão como responsável pela comunicação. • Manter a transparência, compartilhando atualizações frequentes com a comunidade do campus e com a Comissão Central sobre o progresso do trabalho.

É Federal. É gratuito. É pra você!

Boas práticas recomendadas

- Formar GTs temáticos (por exemplo, GT de Infraestrutura, GT de Ensino para fusão de curso, GT de Ensino para criação de curso, GT de Pesquisa, GT de Extensão) para aprofundar os estudos sobre o impacto da oferta de cursos para 2026-2030.
- As propostas devem considerar o impacto financeiro e sobre a força de trabalho, observando a classificação de cada campus e a legislação vigente.
- Cada GT deve apresentar os resultados justificados a comissão local, que irá validá-los junto à comunidade do campus.
- A Comissão Local é a líder do processo e os GTs apoiam a comissão local. Portarias adicionais podem ser publicadas para institucionalizar os GTs.
- Cumprimento de prazos – **PDI AGOSTO/2025.**
- Documentem e redijam atas (estabeleçam responsáveis para isso). **Registrem todo o trabalho da Comissão Local.**

É Federal. É gratuito. É pra você!

Próximos passos

1. Organização Inicial

- 1.1 Definir a data para a primeira reunião (sugestão: semana de 10 de março, pós-Carnaval).
- 1.2 Estruturar Grupos de Trabalho (GTs) por eixos temáticos considerando a realidade de cada campus.

2. Coleta de Dados e Planejamento

- 2.1 A Comissão Central fornecerá formulários (a serem enviados após o Carnaval) para que as Comissões Locais possam mapear demandas e sugestões de cada campus (podendo ser adaptados por cada comissão local).
 - 2.2 A Comissão Central fornecerá uma proposta de cronograma para as comissões locais, com marcos claros para cada etapa.
 - 2.3 A DSPRE está a disposição para conduzir e participar da primeira reunião, de maneira presencial, em todos os campi.
- Até lá, estará a disposição a qualquer momento nos canais oficiais (e-mail dspre@ifmt.edu.br e/ou Grupo de WhatsApp das Comissões).

3. Comunicação e Relatórios

- 3.1 A Comissão Central fornecerá um modelo padrão de relatório para que cada Comissão Local apresente seus resultados, visando a sistematização do PDI 2026-2030.
- 3.2 A DSPRE atuará intensamente junto a DECOM na divulgação e conscientização da comunidade acerca do engajamento e participação democrática e coletiva no processo de elaboração do PDI 2026-2030.

É Federal. É gratuito. É pra você!

É Federal. É gratuito. É pra você!

Parte 4 – Conclusão e Q&A

- O que é o PDI?
- Qual a importância do PDI 2026-2030 para o IFMT?
- Como o processo de desenvolvimento do PDI será implementado?
- Quais os papéis da Comissão Central e das Comissões Locais?
- O que é a metodologia 5W2H?
- Quais os desafios que as comissões locais poderão enfrentar e quais as recomendações da Comissão Central?
- Quais os próximos passos após nossa reunião?
- Q&A

É Federal. É gratuito. É pra você!

Obrigad(a)o!

Prof. Dr. Lenoir Hoeckesfeld

Diretoria Sistêmica de Planejamento e Relações Estratégicas

dspre@ifmt.edu.br

ifmt.edu.br



[/IFMT.Oficial](https://www.facebook.com/IFMT.Oficial)



[@ifmt_oficial](https://www.instagram.com/ifmt_oficial)



[/@ifmtoficial](https://www.youtube.com/@ifmtoficial)